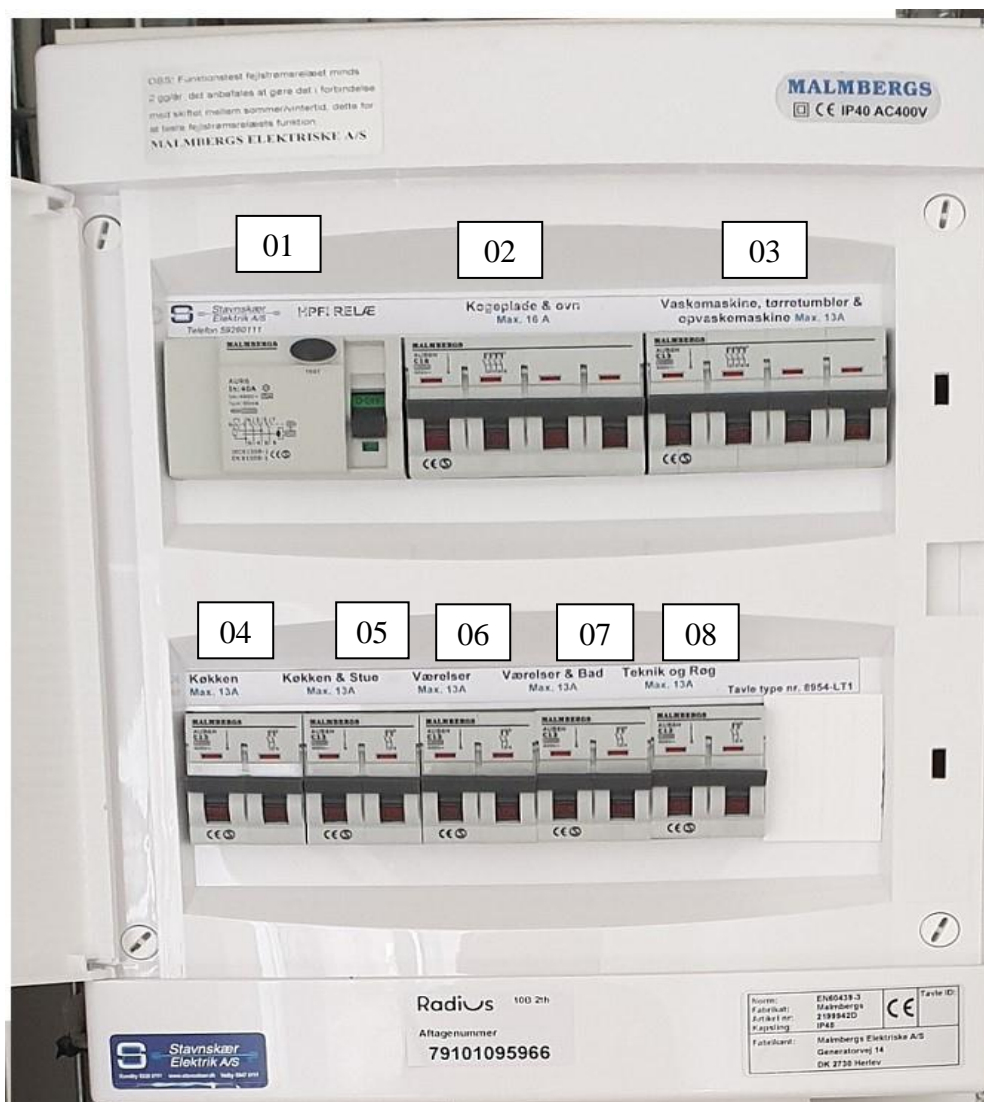


Med nedenstående billede og oversigt har vi tydeliggjort gruppernes individuelle områder.

HPFI-relæet vil slå fra, hvis der sker overbelastning eller anden fejl på anlægget.



**Gruppe 01:** HFI-relæ, som slår fra ved fejl i strømmen

**Gruppe 02:** Komfur / ovn (max 16A)

**Gruppe 03:** Vaskemaskine, tørretumbler, opvaskemaskine (max 16A)

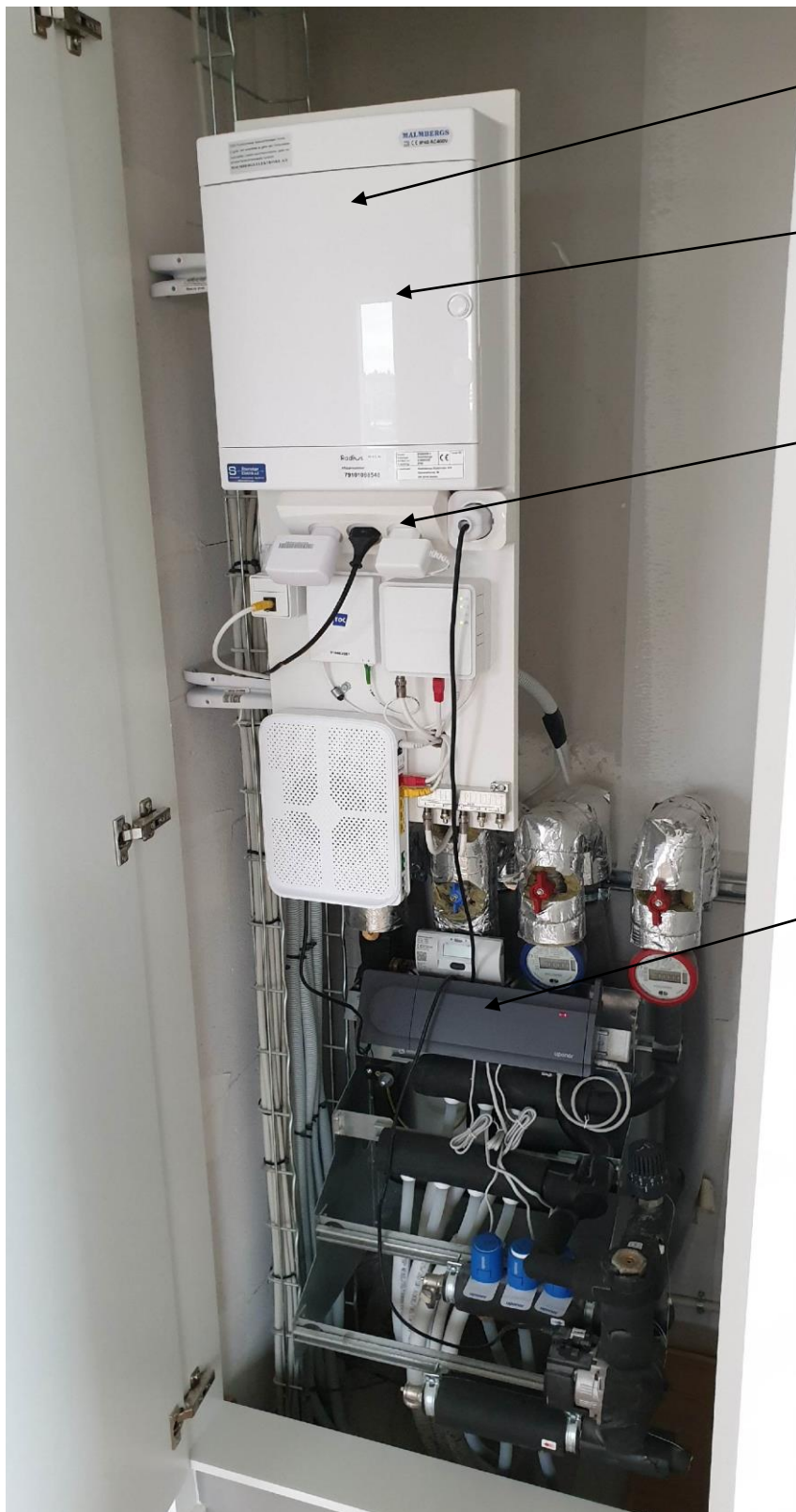
**Gruppe 04:** Køkken (max 13A)

**Gruppe 05:** Køkken & Stue (max 13A)

**Gruppe 06:** Værelser (max 13A)

**Gruppe 07:** Værelser & Bad (max 13A)

**Gruppe 08:** Teknik & Røg (max 13A)



HPFI TESTES  
HALVÅRLIGT

SIKRINGER

STIK FOR  
GULVVARME +  
YOUSEE

GULVVARME  
STYRING